

A chi è rivolto il corso

Il corso si rivolge in particolare ai professionisti delle relazioni di aiuto e a tutti coloro che lavorano nel campo della relazione interpersonale e delle risorse umane, è rivolto inoltre a tutte quelle persone che sentono il bisogno di crescere personalmente attraverso un percorso di studio teorico, pratico e di autoconsapevolezza individuale.



Raggiungibile linee MM VERDE e ROSSA Cadorna

MM LILLA Domodossola - Gerusalemme

tram 1,10 - Bus 61

Sede della Formazione

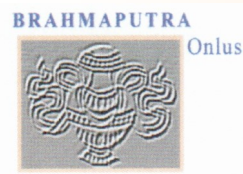
Studio TdI "Tracce di Luce" della dott.ssa Isabella Buzzi

Corso Sempione, 10
20154 Milano

Contatti:
Susanna Monastra
Counselor Tutor Didattico
Cell. 349/8626183

Gestione Amministrativa
Associazione BrahmaPutra Onlus
E-mail brahmaputra.onlus@libero.it

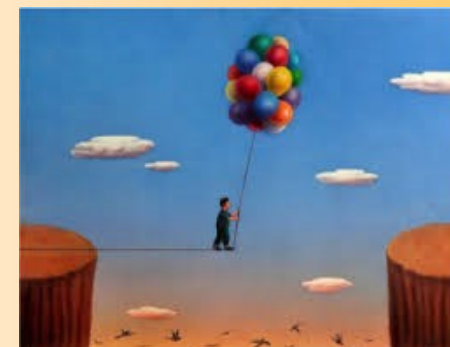
www.mediazioneinfamiglia.it



Scuola "Buzzi"

Brahmaputra Onlus

Corso di Counselig Formazione Triennale



Scuola associata ASCo

Counseling Umanistico nella Relazione Familiare

- **Orientamento teorico**

L'orientamento è di carattere integrato, pur mantenendo una componente umanistica forte e prevalente.

L'aspetto umanistico della centratura sul cliente, il principale indirizzo della scuola (Carl R. Rogers).

Il counseling insegnato nella Scuola Buzzi ha quattro caratteristiche fondamentali: rispetto della dignità umana, empatia, sguardo positivo incondizionato e congruenza.

INIZIO CORSO

2/3 SETTEMBRE 2017

- **Che cos'è il Counseling?**

Il counseling, nel concreto, permette a ciascun individuo di "sentire" o "essere" ciò che prova (congruenza), lo sostiene e lo accompagna verso l'accettazione di sé e quindi verso una nuova e più profonda consapevolezza. La persona è consapevole di quello che sta vivendo e il counselor lo aiuta a rimanere centrato su ciò che prova. Sempre nel *qui e ora*: nella mente, nel corpo e nelle sue sensazioni.

- **Obiettivi**

L'obiettivo del counseling umanistico centrato sulla persona è quello di accompagnare la persona in difficoltà nella ricerca di una diversa prospettiva della situazione problematica, in modo da far emergere in lei stessa le risorse fisiche, emotive e cognitive per affrontare e superare autonomamente la crisi, il Counselor è un operatore che, all'interno di una relazione di aiuto, accompagna e sostiene il singolo verso lo sviluppo di una maggiore consapevolezza della propria esistenza, delle dinamiche di interazione umana e dei ruoli familiari che ha e che si è preposto.

- Per prenotare un colloquio iniziale contattare il seguente numero 349/8626183.
- Il costo del corso triennale è pari ad 4000,00 € esente IVA e comprende:

La formazione in aula, il lavoro personale, in gruppo, gli esami finali e il tirocinio.

Il tirocinio verrà fatto presso lo Studio TdI "Tracce di Luce" della Dott.ssa Isabella Buzzi.

**CORSO DI FORMAZIONE IN COUNSELING
RICONOSCIUTO DA
-ASSOCOUNSELING-**

